

## PFEIFHOFER, Ilse

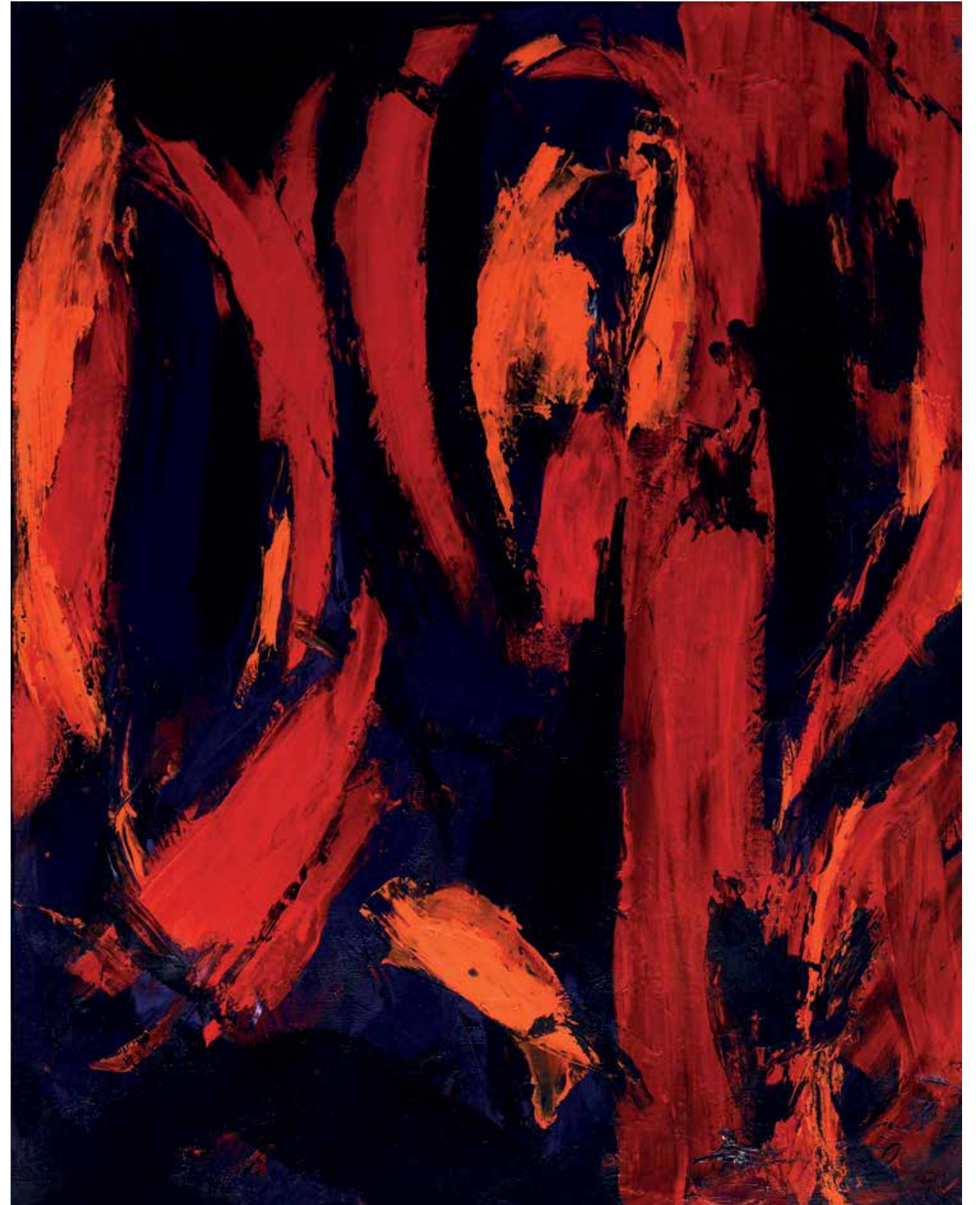
\* 17.04.1970, Lienz



Ilse Pfeifhofer wurde 1970 in Lienz geboren und wuchs in Obertilliach auf. Sie besuchte das BORG Lienz, wo sie 1988 maturierte. Von 1989 bis 1992 studierte sie Malerei und Grafik an der Akademie der bildenden Künste in Wien bei Prof. Max Melcher. Nach dem Abschluss mit Auszeichnung (1992) und der Prämierung mit dem Meisterschulpreis gründete sie ein eigenes Atelier in Wien. Ilse Pfeifhofer malt nicht gegenständlich. Ihre Gemälde sind am ehesten dem abstrakten Expressionismus zuzuordnen und entfalten ihre Wirkung durch den starken Gestus und die leuchtenden Farben. Sie will keine fertigen Lösungen vorgeben, und ihre Werke verweigern jede Erklärung. Vielmehr sollen sie die Phantasie des Betrachters wecken und ihn zu eigenen Möglichkeiten einer Interpretation hinführen. Die gezeigten Protokolle körperlicher und seelischer Zustände der Künstlerin sollen ihren Inhalt und ihren Sinn selbst ausdrücken, sie wollen vom Betrachter für sich erobert werden (aus einem Gespräch mit der Künstlerin). Ilse Pfeifhofer lebt und arbeitet in Wien.



„Shout it loud“, Öl / Leinwand, Sammlung des BKH Lienz



„Tutto il mio cuore“, Öl / Leinwand, 1994